

Результаты оперативных испытаний (станционные данные)

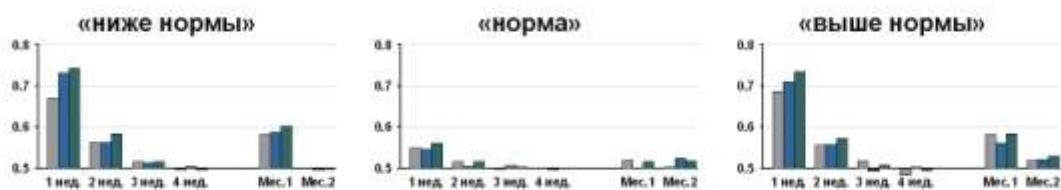
Средние оценки успешности MSSS и ACC прогнозов ГМЦ, ГГО и мультимодельных (МК), рассчитанные для температуры воздуха и осадков по станциям.

Period	Прогнозы температуры воздуха						Прогнозы количества осадков					
	MSSS			ACC			MSSS			ACC		
	HMC	MGO	ME	HMC	MGO	ME	HMC	MGO	ME	HMC	MGO	ME
	Northern Eurasia (70 stations)											
1 week	0.55	0.72	0.71	0.65	0.78	0.77	0.12	0.13	0.16	0.38	0.41	0.46
2 week	0.11	0.37	0.37	0.20	0.40	0.35	-0.05	-0.07	-0.03	0.08	0.11	0.11
3 week	0.01	0.17	0.18	0.04	0.20	0.15	-0.00	-0.11	-0.03	0.03	-0.02	0.00
4 week	0.02	0.11	0.14	-0.01	0.10	0.06	-0.01	-0.13	-0.05	0.01	-0.02	-0.02
Month1	0.26	0.50	0.49	0.22	0.47	0.41	0.02	0.01	0.04	0.17	0.18	0.21
Month2	0.12	0.30	0.30	0.03	0.25	0.20	-0.00	-0.05	-0.00	0.03	0.06	0.06
	European Russia											
1 week	0.57	0.74	0.74	0.61	0.77	0.73	0.09	0.10	0.14	0.37	0.41	0.43
2 week	0.09	0.26	0.32	0.17	0.32	0.27	-0.06	-0.09	-0.04	0.11	0.16	0.16
3 week	-0.03	0.07	0.11	0.02	0.19	0.11	-0.02	-0.11	-0.04	0.01	0.10	0.08
4 week	0.03	0.05	0.12	0.01	0.13	0.07	-0.02	-0.12	-0.05	-0.05	0.06	0.03
Month1	0.22	0.42	0.45	0.21	0.43	0.36	-0.00	-0.03	0.02	0.13	0.22	0.22
Month2	0.11	0.17	0.25	0.06	0.22	0.21	-0.01	-0.07	-0.01	-0.02	0.12	0.10
	Western Siberia											
1 week	0.54	0.72	0.70	0.54	0.74	0.69	0.11	0.11	0.15	0.36	0.45	0.48
2 week	0.12	0.40	0.37	0.20	0.45	0.38	-0.00	-0.06	-0.00	0.13	0.13	0.16
3 week	-0.08	0.05	0.06	-0.04	0.18	0.08	0.00	-0.08	-0.02	0.02	-0.01	0.00
4 week	-0.04	0.03	0.06	-0.02	0.18	0.12	0.01	-0.11	-0.04	0.08	-0.04	-0.02
Month1	0.19	0.38	0.40	0.11	0.49	0.38	0.05	0.05	0.08	0.19	0.20	0.24
Month2	0.03	0.12	0.17	-0.10	0.25	0.12	0.03	-0.01	0.03	0.07	0.10	0.09
	Eastern Siberia and Far East											
1 week	0.54	0.70	0.70	0.64	0.73	0.74	0.13	0.15	0.18	0.38	0.44	0.46
2 week	0.12	0.43	0.40	0.15	0.38	0.31	-0.07	-0.06	-0.03	0.04	0.16	0.19
3 week	0.12	0.33	0.32	0.06	0.20	0.18	0.00	-0.12	-0.03	0.05	0.01	0.05
4 week	0.07	0.22	0.22	0.03	0.15	0.13	-0.01	-0.14	-0.06	0.01	0.07	0.06
Month1	0.32	0.63	0.57	0.23	0.51	0.44	0.01	0.02	0.04	0.14	0.11	0.13
Month2	0.18	0.47	0.41	0.09	0.35	0.29	-0.01	-0.06	-0.02	0.02	0.01	0.01

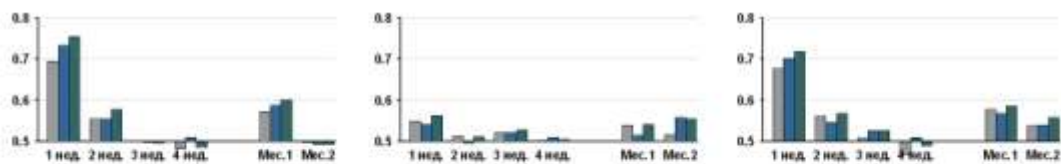
Примечание: выделены графы с оценками успешности, значимо превышающими уровень климатических прогнозов

Интегральные оценки ROC вероятностных прогнозов приземной температуры воздуха по данным метеорологических станций

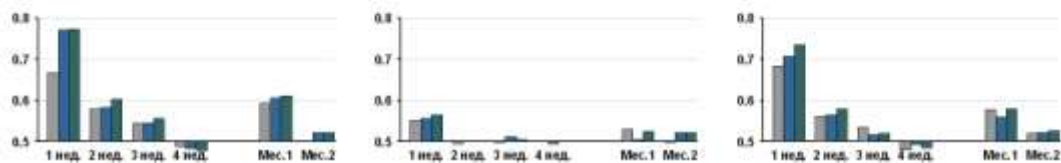
Северо-Евразийский регион (70 станций)



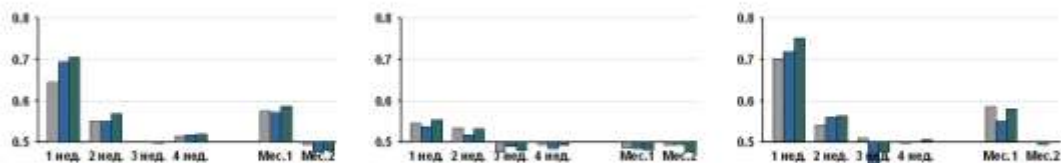
Европейская часть (25 станций)



Западная Сибирь (19 станций)



Восточная Сибирь и Дальний Восток (26 станций)



■ GMЦ ■ GГO ■ GMЦ+GГO