

Результаты оперативных испытаний (сеточные данные)

Средние оценки MSSS прогнозов ГГО (ГГО), ГМЦ (ГМЦ) и мультимодельного комплекса (МК) по территориям Северо-Евразийского региона (СЕР), внетропической зоны северного полушария (СП) и тропиков (ТР).

Период	Метод прогноза	H-500			SLP			T-850			TRSF			PREC		
		СЕР	СП	ТР	СЕР	СП	ТР	СЕР	СП	ТР	СЕР	СП	ТР	СЕР	СП	ТР
1 нед.	ГМЦ	0,74	0,72	0,75	0,66	0,63	0,42	0,67	0,63	0,33	0,52	0,35	0,34	-0,11	-0,02	0,01
	ГГО	0,79	0,78	0,78	0,72	0,7	0,45	0,73	0,69	0,29	0,64	0,64	0,36	0,19	0,17	-0,07
	МК	0,82	0,8	0,83	0,76	0,74	0,6	0,76	0,73	0,4	0,66	0,59	0,43	0,18	0,19	0,07
2 нед.	ГМЦ	-0,06	-0,1	0,51	-0,25	-0,23	-0,23	-0,05	-0,07	0,04	0	-0,1	0,04	-0,32	-0,27	-0,05
	ГГО	0,22	0,2	0,59	0,02	0,02	0,01	0,25	0,18	0,06	0,23	0,26	0,16	-0,02	-0,04	-0,1
	МК	0,2	0,19	0,63	0,02	0,06	0,1	0,25	0,2	0,15	0,25	0,22	0,2	-0,04	-0,04	0,01
3 нед.	ГМЦ	-0,28	-0,25	0,41	-0,36	-0,34	-0,33	-0,22	-0,18	-0,02	-0,12	-0,12	0,04	-0,18	-0,18	-0,05
	ГГО	-0,01	0,03	0,51	-0,14	-0,11	-0,12	0	0,03	0,03	0,04	0,14	0,11	-0,08	-0,08	-0,1
	МК	-0,05	-0,01	0,52	-0,15	-0,11	-0,05	-0,01	0,03	0,09	0,05	0,12	0,17	-0,06	-0,06	-0,01
4 нед.	ГМЦ	-0,14	-0,08	0,39	-0,11	-0,14	-0,24	-0,17	-0,08	0,02	-0,12	-0,09	0,05	-0,12	-0,08	-0,03
	ГГО	-0,12	-0,06	0,5	-0,13	-0,16	-0,13	-0,09	-0,04	0,04	-0,01	0,1	0,13	-0,07	-0,09	-0,1
	МК	-0,07	-0,02	0,51	-0,06	-0,08	-0,05	-0,06	0	0,1	0	0,09	0,16	-0,05	-0,04	-0,01
Мес.1	ГМЦ	0,09	0,11	0,72	-0,05	-0,09	-0,14	0,15	0,15	0,22	0,09	-0,02	0,24	-0,11	-0,12	-0,01
	ГГО	0,24	0,27	0,77	0,06	0,01	0	0,32	0,31	0,2	0,33	0,43	0,33	0,02	-0,01	-0,08
	МК	0,24	0,28	0,78	0,09	0,08	0,12	0,31	0,32	0,28	0,31	0,33	0,36	0,03	0,03	0,05
Мес.2	НМС	-0,13	-0,03	0,62	-0,13	-0,21	-0,26	-0,12	0,02	0,12	-0,09	-0,07	0,14	-0,11	-0,1	-0,03
	ГГО	-0,08	0,02	0,69	-0,14	-0,19	-0,23	-0,01	0,07	0,11	0,09	0,26	0,23	-0,07	-0,11	-0,15
	МК	-0,04	0,07	0,72	-0,06	-0,11	-0,04	0	0,11	0,19	0,08	0,2	0,26	-0,04	-0,04	0

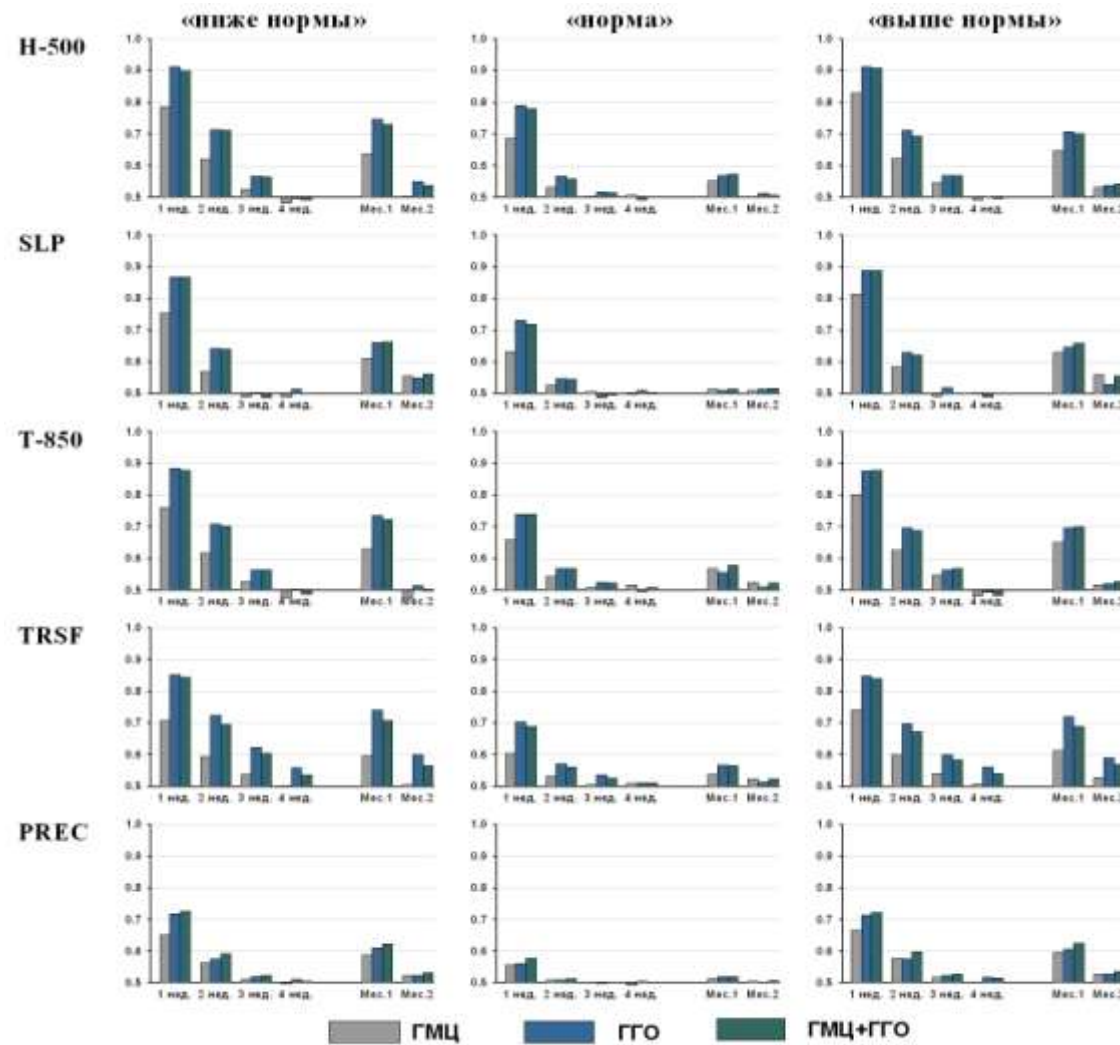
Примечание: выделены графы с оценками успешности, значительно превышающими уровень климатических прогнозов.

Средние оценки АСС прогнозов ГГО (ГГО), ГМЦ (ГМЦ) и мультимодельного комплекса (МК) по территориям Северо-Евразийского региона (СЕР), внетропической зоны северного полушария (СП) и тропиков (ТР).

Период	Метод прогноза	H-500			SLP			T-850			TRSF			PREC		
		СЕР	СП	ТР	СЕР	СП	ТР	СЕР	СП	ТР	СЕР	СП	ТР	СЕР	СП	ТР
1 нед.	ГМЦ	0.84	0.84	0.65	0.8	0.79	0.65	0.79	0.78	0.49	0.67	0.57	0.49	0.39	0.37	0.21
	ГГО	0.87	0.87	0.71	0.83	0.83	0.66	0.81	0.8	0.51	0.75	0.74	0.53	0.47	0.46	0.26
	МК	0.88	0.88	0.73	0.85	0.84	0.72	0.83	0.83	0.57	0.76	0.74	0.57	0.48	0.47	0.29
2 нед.	ГМЦ	0.31	0.31	0.33	0.23	0.26	0.31	0.30	0.31	0.18	0.26	0.2	0.23	0.13	0.12	0.11
	ГГО	0.38	0.40	0.38	0.25	0.3	0.41	0.36	0.38	0.24	0.37	0.42	0.35	0.17	0.18	0.16
	МК	0.38	0.40	0.41	0.28	0.32	0.41	0.39	0.39	0.26	0.37	0.37	0.34	0.17	0.18	0.18
3 нед.	ГМЦ	0.00	0.03	0.2	-0.03	0.01	0.21	0.04	0.07	0.09	0.07	0.06	0.22	0.01	0.03	0.08
	ГГО	0.11	0.15	0.16	0.02	0.08	0.29	0.08	0.16	0.13	0.17	0.28	0.27	0.02	0.07	0.11
	МК	0.05	0.10	0.23	-0.02	0.05	0.29	0.08	0.14	0.14	0.14	0.22	0.29	0.03	0.06	0.13
4 нед.	ГМЦ	-0.07	0.00	0.10	-0.01	0.03	0.16	-0.07	0.01	0.07	0.02	0.04	0.21	-0.02	0.04	0.07
	ГГО	-0.05	0.01	0.12	0.00	0.00	0.21	-0.04	0.03	0.12	0.08	0.21	0.27	0.03	0.03	0.11
	МК	-0.07	0.00	0.15	-0.01	0.01	0.22	-0.07	0.03	0.12	0.06	0.17	0.27	0.01	0.04	0.11
Мес.1	ГМЦ	0.28	0.34	0.37	0.31	0.31	0.42	0.29	0.34	0.24	0.27	0.2	0.37	0.20	0.2	0.18
	ГГО	0.42	0.43	0.39	0.34	0.34	0.49	0.41	0.42	0.28	0.45	0.52	0.45	0.21	0.25	0.25
	МК	0.38	0.43	0.44	0.36	0.36	0.50	0.40	0.43	0.31	0.41	0.45	0.45	0.24	0.26	0.26
Мес.2	ГМЦ	0.02	0.04	0.21	0.04	0.05	0.33	0.01	0.08	0.15	0.09	0.07	0.3	0.04	0.08	0.13
	ГГО	0.04	0.07	0.22	0.00	0.03	0.36	0.08	0.12	0.17	0.22	0.34	0.36	0.05	0.09	0.17
	МК	0.06	0.07	0.27	0.01	0.05	0.40	0.08	0.13	0.19	0.19	0.27	0.36	0.05	0.10	0.19

Примечание: выделены графы с оценками прогнозов ГМЦ и ГГО, значимо различающихся по t-критерию.

Оценки ROC вероятностных прогнозов ГМЦ, ГГО и мультимодельного комплекса (ГМЦ+ГМЦ) по внетропической зоне северного полушария



Временные ряды оценок АСС прогнозов аномалий количества осадков на 1 (а), 2(б), 3(в), 4(г) недели для внетропической зоны северного полушария за период испытаний.

