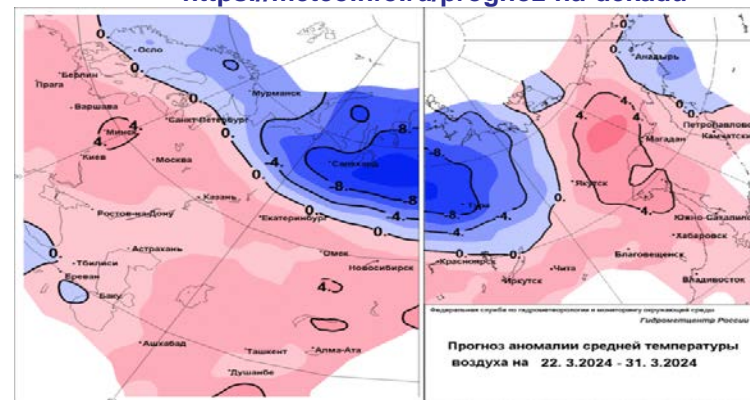


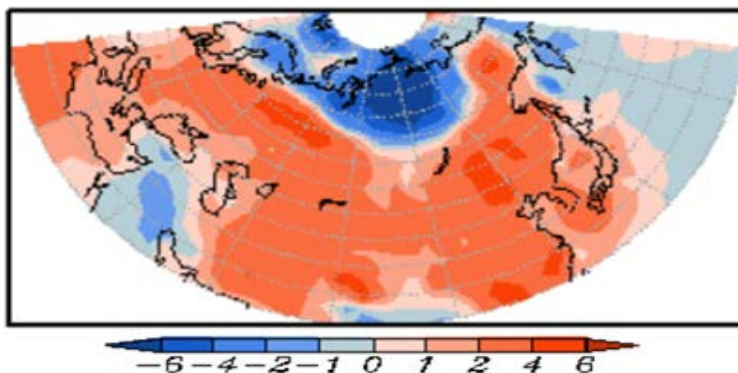
Предупреждение об аномально холодной погоде

На севере Сибири прогнозируется период аномально холодной погоды с 22 марта по 4 апреля 2024г. Температура воздуха по прогнозам на 6-10 градусов ниже нормы. Наиболее значительные аномалии ожидаются на Ямале и в центре Красноярского края.

Прогноз аномалии приземной температуры воздуха
<https://meteoinfo.ru/prognoz-na-dekadu>



ПРОГНОЗ АНОМАЛИЙ ПРИЗЕМНОЙ ТЕМПЕРАТУРЫ ВОЗДУХА.
Модели Гидрометцентра России (ПЛАВ) и ГГО.
Прогноз на неделю 22.03.-28.03.24.

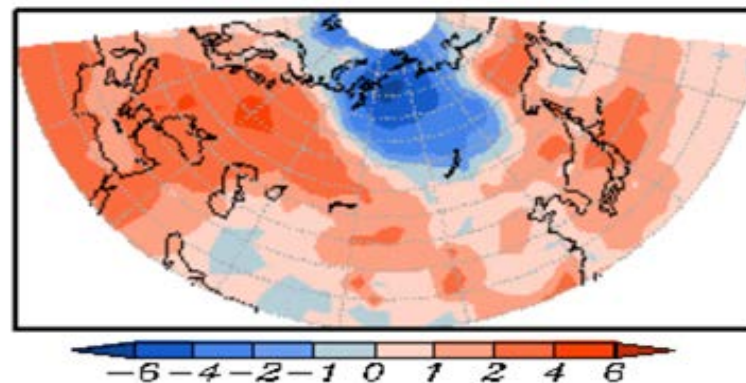


Аномально-холодная погода

В период с октября по март в течение 5 дней и более значение среднесуточной температуры воздуха ниже климатической нормы на 7°C и более

К опасным метеорологическим явлениям (ОЯ) относятся явления погоды, которые интенсивностью, продолжительностью и временем возникновения представляют угрозу безопасности людей, а также могут нанести значительный ущерб отраслям экономики. На основании приведенного типового (примерного) перечня опасных явлений территориальные управления гидрометслужбы (УГМС) составляют уточненный с учетом местной специфики перечень опасных явлений для своей территории обслуживания. <http://meteoinfo.ru/hazards-definitions>

ПРОГНОЗ АНОМАЛИЙ ПРИЗЕМНОЙ ТЕМПЕРАТУРЫ ВОЗДУХА.
Модели Гидрометцентра России (ПЛАВ) и ГГО.
Прогноз на вторую неделю 29.03.-04.04.24.



Аномально-жаркая погода

В период с апреля по сентябрь в течение 5 дней и более значение среднесуточной температуры воздуха выше климатической нормы на 7°C и более